



数学与人工智能学院
School of Mathematics and Artificial Intelligence

重慶文理學院

重庆文理学院
2025年电子信息硕士专业学位
研究生招生宣传手册
GRADUATE ADMISSIONS BROCHURE

地址: 重庆市永川区红河大道319号; 邮政编码: 402160

联系部门: 重庆文理学院数学与人工智能学院

联系人及方式:

新一代电子信息技术: 杨老师 (18982096691, 邮箱: yang0220@163.com)

人工智能: 高老师 (18723325567, 邮箱: gaof619@163.com)



学院微信公众号

学位点简介

INTRODUCTION OF ACADEMIC PROGRAM

重庆文理学院是重庆市人民政府主办的全日制普通本科高等学校。学校坐落于重庆市永川区，位于成渝经济走廊主轴上，是成渝地区双城经济圈枢纽节点。学校现有红河、星湖两个校区，校区占地面积1767亩，校舍建筑面积73万平方米。2024年，依托电子信息工程学院和数学与人工智能学院获批电子信息硕士学位授予点。

专业学位硕士点面向成渝地区双城经济圈和重庆市电子信息产业高质量发展的需求，培养具备坚实基础理论和专业知识，服务汽车电子、电子元器件、人工智能等产业的应用型、复合型高层次工程技术人才。

专业学位硕士点设有新一代信息技术、人工智能两个领域。新一代信息技术领域主要围绕固态电子器件及系统集成开展应用研究，人工智能领域主要围绕智能计算与软件开发开展应用研究。



师资队伍

INTRODUCTION OF ACADEMIC PROGRAM

专业学位硕士点拥有一支结构合理、行企兼具的高水平师资队伍，其中博士61人，高级职称65人，博/硕导20余人，拥有重庆英才计划创新创业示范团队、重庆市首席技能大师工作室、省级教学示范团队等省级团队7个，重庆市英才计划、重庆市巴渝学者计划、重庆市高校优秀中青年骨干教师等省级人才10人，2024年最具影响力的前2%科学家1人。同时聘有长城汽车股份有限公司、株洲宏达电子股份有限公司等上市公司的高水平行业教师16人。



杜西亮 教授，博士
重庆市英才计划创新创业示范团队负责人



田亮亮 教授，博士
重庆市学术技术带头人后备人选，重庆市巴渝学者青年学者，重庆市国防科技工业核心人才



杨文耀 教授，博士
重庆市学术技术带头人后备人选，重庆市科技进步奖获得者



马新强 教授，博士
新重庆人才（C4001000319），重庆市学术技术带头人后备人选、重庆市国家“三区”科技人才、重庆英才创新创业示范团队负责人、重庆高校十大双创明星，多维数据感知与智能识别重庆市工程研究中心主任。



陈文波 副教授，博士
重庆市学术技术带头人后备人选，重庆市巴渝学者青年学者



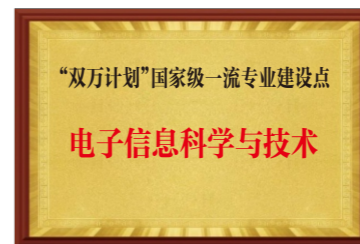
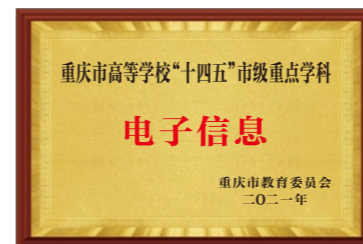
李强 高级工程师
重庆市学术技术带头人后备人选

学科科研平台

DISCIPLINARY RESEARCH PLATFORM

专业学位硕士点依托电子信息“十四五”省级重点学科，拥有电子信息科学与技术“双万计划”国家级一流本科专业建设点1个，“双万计划”省级一流专业建设点2个，建有国家级高技能人才培训基地、重庆市高校新型储能器件及应用工程研究中心、统计优化与复杂数据重庆市重点实验室、重庆市高校群与图的理论及应用重点实验室、多维数据感知与智能识别重庆市工程研究中心、重庆市电子信息工程实验教学中心、重庆市计算机工程实验教学示范中心、重庆市首席技能大师工作室、“e创星空”众创空间9个省级以上教学科研平台。现有专业实验场地1.3万平方米，设备总价值近亿元。

序号	平台名称	级别
1	重庆市高等学校“十四五”市级重点学科 电子信息	重庆市 省级
2	“双万计划”国家级一流专业建设点 电子信息科学与技术	国家级
3	电子信息工程市级实验教学示范中心	重庆市 省级
4	重庆市高校新型储能器件及应用工程研究中心	重庆市 省级
5	市级首席技能大师工作室	重庆市 省级
6	重庆英才计划汽车电子PCBA技术开发应用创新创业示范团队	重庆市 省级
7	统计优化与复杂数据重庆市重点实验室	重庆市 省级
8	重庆市高校群与图的理论及应用重点实验室	重庆市 省级
9	多维数据感知与智能识别重庆市工程研究中心	重庆市 省级



科学研究与应用 SCIENTIFIC RESEARCH AND APPLICATION

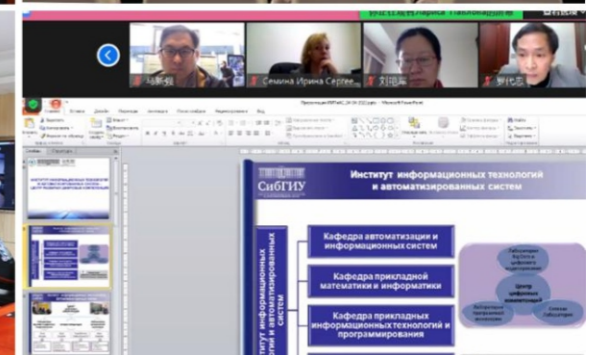
近五年，专业学位硕士点承担军委科技委基础加强计划重点基础研究项目、国家自然科学基金等省级以上项目50余项，重大横向项目40余项，总经费2000余万元；发表论文150余篇，授权国际PCT专利5件，国内发明专利100余项，出版著作10余部；获省级科技进步奖及全国性行业科研奖7项；自主研发的高性能超级电容器、大数据智能服务平台等技术服务于长城汽车、百度等50余家企业，成果在重庆、四川等10多个省市转化应用，经济效益超过5亿元。



中外合作办学 CHINA AND FOREIGN COOPERATION IN RUNNING SCHOOLS

专业学位硕士点长期与中国科学院过程工程研究所、中国电子科技集团第四十九研究所、浙江大学、电子科技大学等多家高校及科研院所保持合作，与长城汽车、株洲宏达、华为等企业共建校企合作平台，在人才培养、专业建设、实习实践、创新创业等方面建立了长期稳定的战略合作关系，建立省级研究生联合培养基地3个，为专业学位研究生的培养提供了条件保障。

专业学位硕士点与俄罗斯库兹巴斯国立技术大学开展“2+2+2”本硕连读国际班；在未来有望与库兹巴斯国立技术大学开展“3+3”硕博连读项目。



招生专业目录 ENROLLMENT SPECIALTY DIRECTORY

专业及代码	领域	方向	指导教师	拟招生人数	初试科目	复试科目	招生二级学院联系方式
0854 电子信息	085401 新一代信息技术	01 固态电子器件 02 嵌入式系统 03 信息获取与处理	田亮亮、杨文耀、杜西亮 夏继宏、李鹏、廖长荣 张晓宇、安春莲、陈文波 向静、周登梅、包宋建 付志坚、曾冲、伏春平	20	①101 思想政治理论 ②204 英语（二） ③302 数学（二） ④905 数字电子技术	电路分析基础 (同等学力考生 加试信息与电子 工程概论、模拟 电子技术)	电子信息工程学院 联系人: 杨老师 咨询电话: 18982096691 E-mail: yang0220@163.com
	085410 人工智能	01 智能软件 02 计算机视觉 03 数据挖掘	马纪成、马新强、冯 颢 李 强、李明华、汪维华 张全贵、张伶俐、张增乐 陈 蕾、高峰、黄 羿	20	①101 思想政治理论 ②204 英语（二） ③302 数学（二） ④906 数据结构	程序设计语言 (同等学力加试 人工智能导论、 数据库)	数学与人工智能学院 联系人: 高老师 咨询电话: 18723325567 E-mail: gaof619@163.com

注：招生计划以教育部下达为准。



学制、学习方式

SCHOOL SYSTEM, LEARNING STYLE

学制为3年，学习方式为全日制。



学费标准及奖助政策

TUITION FEE STANDARDS AND GRANT POLICY

(一) 学费、住宿费标准

专业	学费 (元/生·年)	住宿费 (元/生·年)	学制
电子信息	9000	1200	3

注：最终收费标准以上级物价部门审核为准。

(二) 奖助政策

奖助类别		奖助金额	资助范围
奖学金	国家奖学金	20000元	依据当年相关文件评定
	学业奖学金	3000-8000元/年	不低于60%覆盖
助学金	国家助学金	6000元/生·年	100%覆盖
	“三助一辅”岗位津贴	不低于500元/生·月	按学校设置岗位进行聘用
科技创新项目奖励	创新计划项目	按照《重庆文理学院研究生科研项目管理办法》文件执行	由学生申报,专家评审择优资助
其他	项目资助	5000-20000元/生	全体学生均可申报
	临时困难补助1000-5000元, 具体金额视情况而定。		

注：1.以上奖项如有不符合上级规定的，最终以上级规定为准。
2.贫困学生可申请国家助学贷款或生源地贷款。



初试及复试参考书目

BIBLIOGRAPHY FOR FIRST AND SECOND EXAMINATION

专业	考试类别	考试科目名称	参考书目名称	编著	出版社	出版时间
电子信息 (新一代电子信息技术)	初试	数字电子技术	《数字电子技术基础简明教程》(第四版)	余孟尝	高等教育出版社	2018
	复试	电路分析基础	《电路分析》(第4版)	胡翔骏	高等教育出版社	2023
		信息与电子工程概论 (同等学力加试科目)	《信息与电子工程导论》(第2版)	章献民	浙江大学出版社	2023
电子信息 (人工智能)	初试	模拟电子技术 (同等学力加试科目)	《模拟电子技术基础》(第4版)	华成英	高等教育出版社	2023
		数据结构	《数据结构(C语言版)》(第2版)	严蔚敏	人民邮电出版社	2022
	复试	程序设计语言	《C程序设计教程》(第4版)	谭浩强	清华大学出版社	2022
		人工智能导论 (同等学力加试科目)	《人工智能及其应用》(第7版)	蔡自兴	清华大学出版社	2024
	数据库 (同等学力加试科目)	《数据库系统概论》(第6版)	王珊	高等教育出版社	2023	



其他

OTHER

- 学院不举办任何形式的考研辅导班。
- 涉及报名、考试、调剂和录取等方面的政策要求，最终以教育部2025年招收攻读硕士学位研究生相关文件规定为准。
- 联系方式
地址：重庆市永川区红河大道319号；邮政编码：402160
联系部门：重庆文理学院电子信息工程学院
联系人及方式：
新一代电子信息技术：杨老师 (18982096691, 邮箱: yang0220@163.com)
人工智能：高老师 (18723325567, 邮箱: gaof619@163.com)